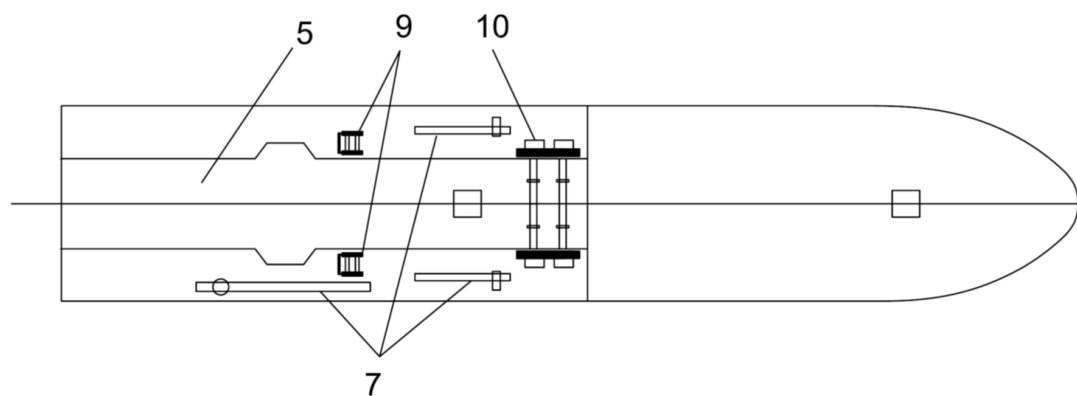
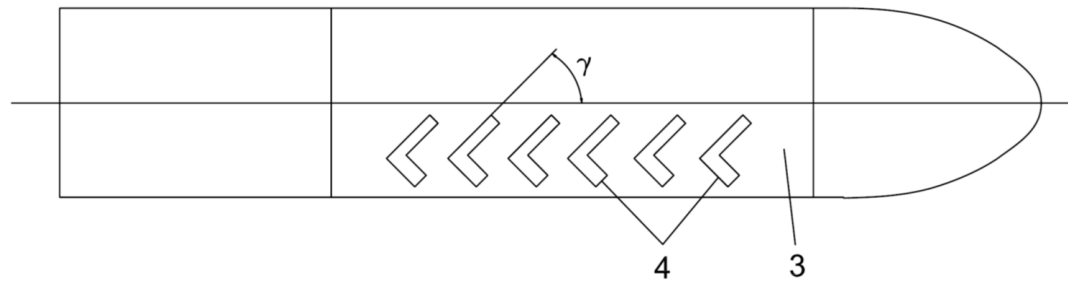
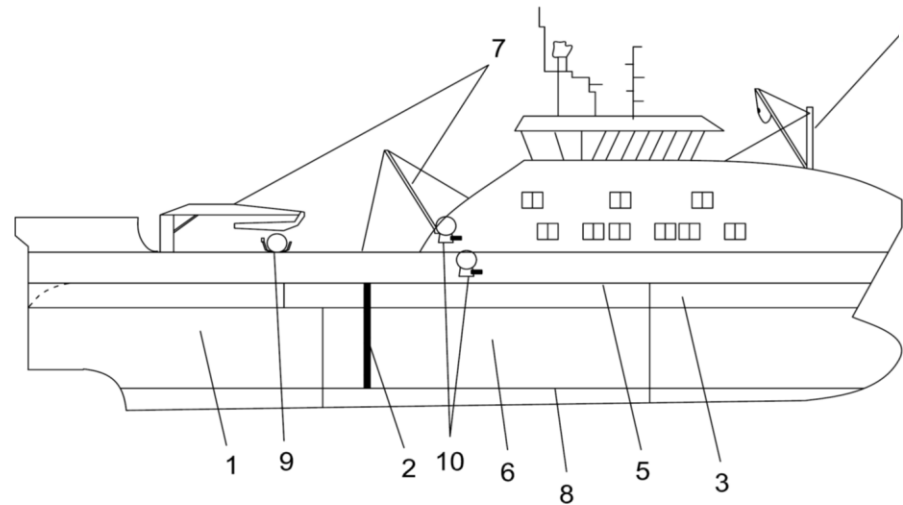




**Патент на изобретение Российской Федерации
№ 2799093**

Судно промышленного флота





Изобретение относится к области судостроения, касается вопроса повышения эффективности эксплуатации рыбопромыслового судна, путем увеличения объема добычи, переработки и выпуска продукции, за счет укомплектования промыслового комплекса современным оборудованием, размещения увеличенного количества рыбоперерабатывающих линий в помещении рыбообрабатывающего комплекса особым образом, а также увеличения времени нахождения судна на лову за счет сокращения времени, затрачиваемого на перегруз продукции в море, за счет установки грузовых элеваторов, которые, подавая продукцию на верхнюю палубу промыслового судна существенно уменьшают цикл перегруза.

Технический результат достигается тем, что у судна промыслового флота, включающего корпус с установленным в нем промысловым оборудованием, рыбообрабатывающим комплексом, содержащим линейно размещенные рыбоперерабатывающие машины и грузовым устройством по изобретению в состав промыслового оборудования введены сетные барабаны, рыбоперерабатывающие машины установлены под углом γ , составляющим от 15 до 60 градусов к диаметральной плоскости, а в состав грузоподъемного оборудования введены грузовые элеваторы, установленные от палубы грузового трюма до промысловой палубы.